

# connect

[コネクト]

第13号

令和7年5月

医療の“いま”、病院の“いま”を  
お伝えします。



呼吸器外科

## 特集 呼吸器外科 脳神経外科

- [TOPICS] 当院で行っているMRI・CTを使った検診のご紹介
- [INFORMATION] 医師紹介

つながる医療 つながる生命



公益社団法人昭代会 IMAKIIRE GENERAL HOSPITAL

いまきいれ総合病院

# 特集① 呼吸器外科

当院呼吸器外科では、肺癌、縦隔腫瘍、気胸、膿胸をはじめとした幅広い疾患の手術を行っております。特に、患者さんの身体への負担を軽減するため、移転前より胸腔鏡下手術(video-assisted thoracic surgery: VATS)に積極的に取り組んできました。

2021年からは最新鋭の手術支援ロボット(ダヴィンチ)を導入し、現在までに130例以上のロボット支援下手術(robot-assisted thoracic surgery: RATS)を実施しています。以前は多孔式手術(VATS、RATS)が主流でしたが、症例に応じて単孔式VATSや二孔式RATSも導入し、低侵襲でより身体への負担が少ない術式も選択できるのが当科の強みです。

## 医師紹介

入職

### 山下 正勝 医師

2024年10月から入職いたしました。鹿児島大学歯学部卒業後、歯科医師として勤務後に、医学部学士編入学、卒業し、名古屋の病院で勤務しておりました。鹿児島へは久しぶりに戻ってまいりました。いまきいれ総合病院での勤務は初めてですが、とても働きやすい環境で大変感謝しております。鹿児島の地域医療に貢献できるように頑張りますので、よろしくお願致します。

### 部長・副理事長 今給黎 尚幸 医師

福岡大学、大分大学などで肺癌の拡大手術から胸腔鏡手術まで研鑽をつみ、2012年より当院で呼吸器外科医師として勤務しております。当院における呼吸器外科領域の手術は、他科との連携がとてもスムーズで、診断から治療まで迅速に対応が可能です。また、心臓や肺の合併症などで手術が難しいといわれた方でも積極的に治療を行っておりますので、ぜひ一度ご相談ください。

### 顧問 米田 敏 医師

いまきいれ総合病院呼吸器外科の米田です。当院へは2002年4月より呼吸器外科診療に携わらせていただきました。当時の手術は胸腔鏡手術が全盛で、多孔式から徐々に創数を少なくし、現在では単孔でも手術を行っています。ロボット支援下手術も始まり、私も昨年ライセンスを取得いたしました。現在は執行部職を辞し、診療はもちろんのこと、後進の指導・教育に専念したいと思っています。当院呼吸器外科をこれからもよろしくお願致します。

### 松永 晴貴 医師

今年度からいまきいれ総合病院にて勤務させていただくことになりました。患者さんに寄り添った医療をモットーに、誠心誠意診療にあたらせていただきます。診療に際して不安なことや聞きにくいことなどありましたらお気軽にご相談ください。



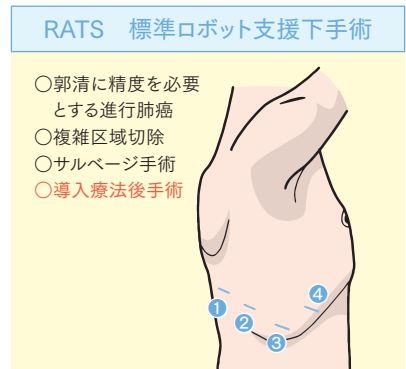
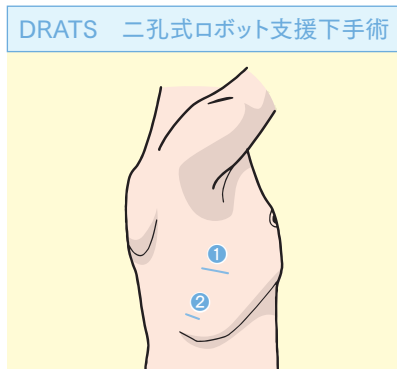
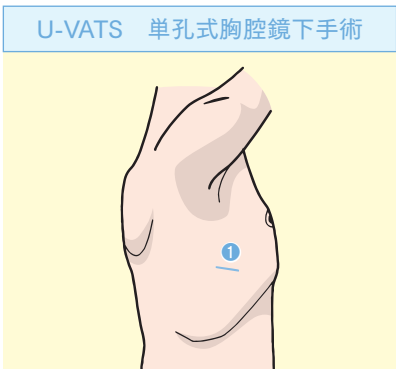
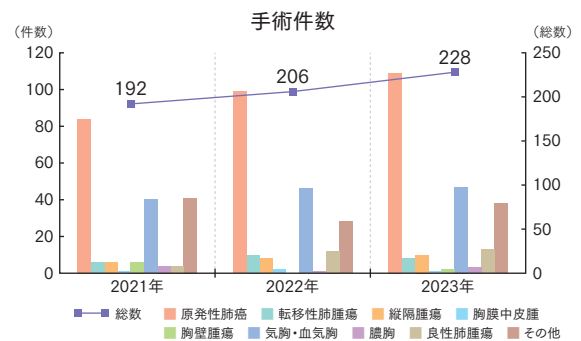
地域の医療機関の

みなさまへ

月曜、火曜、金曜にて手術を、水曜、木曜(ともに午前午後)に外来を行っております。手術中であっても、緊急対応も可能なため、お困り、お急ぎの際はいつでもご相談ください。

# 当院で行っている低侵襲胸腔鏡手術

近年、膿胸に対してウロキナーゼが使用不可となったことから、膿胸に対する外科的治療(膿胸搔爬術、膿胸膜又は胸膜肺切除術)の手術件数が増加(2023年:3件→2024年:22件)しております。早期に介入することによって、呼吸機能の悪化を阻止し、ADL維持することが可能なため、可能であれば積極的に実施しております。早めにご紹介いただければ幸いです。2023年度の手術件数は年間228例(原発性肺癌109例を含む)であり増加傾向です。日々安心して患者さんをご紹介いただける環境を整えております。



## 小型非小細胞肺癌に対する積極的な区域切除の導入

2021年、本邦から発表されたJCOG0802/WJOG4607L試験の結果により、小型(2cm以下)の末梢非小細胞肺癌(NSCLC)に対して、区域切除の有効性と非劣性が証明されました。当科でもこのエビデンスを踏まえ、積極的に区域切除術(区域切除術割合:約30%)を導入しています。

当科ではすべての肺葉切除および区域切除の症例で術前に3D-CTシミュレーションを行い、精緻な切除範囲を設定しています。適応症例には積極的に区域切除を選択し、術後の肺機能温存を図っています。

## 呼吸器カンファレンスによる迅速かつ総合的な治療戦略

肺癌の治療は、分子標的薬や免疫チェックポイント阻害剤の適応拡大に伴い非常に複雑化しています。当院では呼吸器内科医(5名)、呼吸器外科医(4名)、病理医(1名)、放射線科医(4名)による合同カンファレンスを毎週開催しています。この多職種連携によるチーム医療により、患者さん一人ひとりに最適な治療方針を迅速に決定しています。

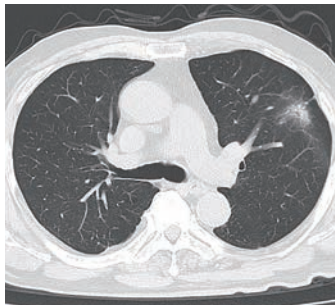
診断から治療開始までの期間が特に短いのが当院の特色です。手術療法、化学療法、放射線治療の全てを当院内で完結できる環境が整っておりますので、安心して患者さんをご紹介ください。



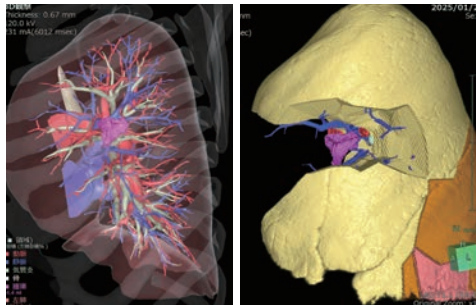
# 手術症例の紹介

## 早期肺癌に対する複雑区域切除術

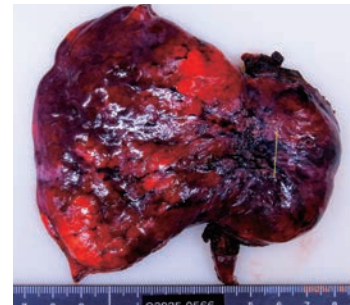
**症例①** 88歳男性、左上葉肺腺癌(total size 2.5cm, invasive size 1.6cm, pT1bN0M0 Stage IA2) 3D-CTシミュレーションを用いて切除範囲を詳細に検討(図)。胸腔鏡下での左S3a,b+S4a複雑区域切除を実施し、術後経過は良好で7日目に退院となった。



術前CT



術前シミュレーション



術後切除検体

## 気胸に対する単孔式VATS

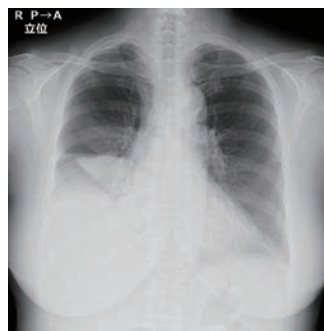
**症例②** 18歳男性、左自然気胸の診断のため胸腔鏡下に左肺部分切除術(単孔式:創部2.5cm)を実施。術後経過良好で3日目に退院となった。



手術創

## 急性膿胸に対する手術治療

**症例③** 67歳女性、右急性膿胸。胸腔鏡補助下膿胸膜、胸膜肺切除術を実施。術後抗生剤と併用し胸腔ドレーンより持続洗浄を開始。術後経過良好であったため抗生剤を内服へ変更し12日目に退院となった。外来にて内服過料継続するも、炎症再燃なく術後34日目に終診となった。



術前



術後34日目

### 部長・副理事長 今給黎 尚幸

- 日本外科学会外科専門医、指導医
- 日本呼吸器外科学会専門医
- 日本呼吸器内視鏡学会気管支鏡専門医、指導医
- 日本がん治療認定機構がん治療認定医
- OdaVinci Console Surgeon
- 日本呼吸器外科学会評議員 他
- 緩和ケア研修修了医
- 博士(医学)福岡大学

### 顧問 米田 敏

- 日本外科学会外科専門医、指導医
- 日本呼吸器外科指導医、認定登録医
- OdaVinci Console Surgeon
- 日本呼吸器外科学会評議員 他
- 鹿児島大学医学部臨床教授
- 緩和ケア研修修了医
- 博士(医学)福岡大学

### 医師 山下 正勝

- 日本外科学会外科専門医
- 日本がん治療認定機構がん治療認定医
- OdaVinci Console Surgeon
- ONST 医師・歯科医師教育セミナー修了
- JATEC コース受講修了、嚥下機能評価研修修了
- 緩和ケア研修修了医、歯科医師

### 医師 松永 晴貴

- JATEC コース受講修了
- 緩和ケア研修修了医

画像診断装置を使った高品質な検診の提供を目指して

## 当院で行っているMRI・CTを使った検診のご紹介

当院では毎週土曜日午前中にMRI・CTを使った検診を行っています。

TVや雑誌、SNS等で話題の全身MRI(DWIBSドゥイブス)によるがん検診やスマート脳ドック・胸部CT肺ドックなど地方で受けることが難しかったMRI・CTを使用した検診メニューを提供。患者さんのみならず医師の皆様やご家族の健康管理の一助になれば幸いです。

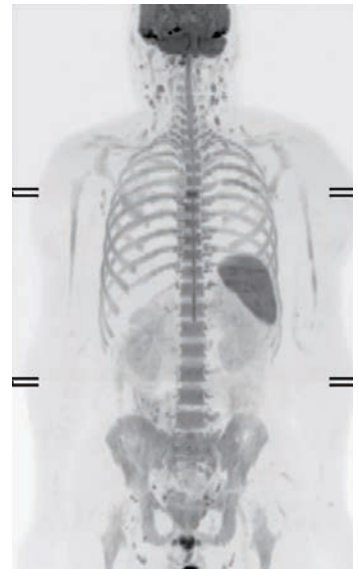


### 全身MRI(DWIBSドゥイブス)+MRCPによる体に優しいがん検診

全身MRI(DWIBSドゥイブス)を使い、全身(頸部～骨盤部)の悪性腫瘍を検出する検査です。胆のう胆管膵管の撮像であるMRCPを加えることで胆のうや胆管、膵臓の病変の検出能も向上します。

PET検診と同様に全身の悪性腫瘍を検出できますが、注射なし、短時間(1時間程度)、安価(PET検診の1/3～1/2程度)で放射線による被ばくもないため、安心して繰り返し検査を受けていただくことが可能です。進行の早いがんにも備えて年2～3回検診を受ける方もいらっしゃいます。またPETが苦手な尿路系の病変の検出にも優れています。もちろんPET検診と同様に全てのがんを検出できるわけではありませんが、2人に1人ががんになる今日、がんを早期に見つけるために全身を効率よく検査できる本検診を選択肢の1つに加えてみてはいかがでしょうか。血液や尿、だ液によるがんのリスク検査で「高リスク」と判定された方の2次検診としてもご利用いただけます。

詳細やご予約は人間ドック予約サイト「マーン」(「まーそ いまきいれ」で検索)よりお願いします。

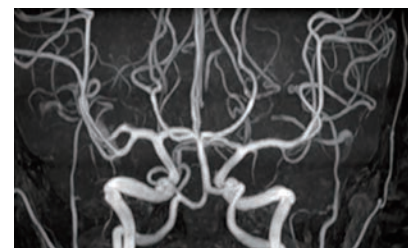


DWIBS画像

### スマート脳ドック・胸部CT肺ドック

頭部MRIと頭部と頸部のMRA(血管撮像)による脳ドックです。MRIとMRA以外の検査項目を省くため、安価で短時間(30分程度)のすきま時間で検査可能です。くも膜下出血の原因となりうる動脈瘤や脳腫瘍、無症候性脳梗塞や微小脳出血の検出などが可能です。検診結果と画像は1週間以内にご自身のスマホから確認することができます。

またスマート脳ドックを受けられた方は同時に胸部CT肺ドックを受けていただくことも可能です。低線量CTで撮影することでレントゲンでは検出が難しい小さな肺がんの検出も可能です。詳細、ご予約は「スマート脳ドック」(「スマートドック いまきいれ」で検索)よりお願いします。



頭部MRA画像

## NEWS

認知症予防のためのAI海馬ドック【BrainSuite®(ブレインスイート)】開始決定!!

2025年5月19日より人間ドック予約サイト「マーン」にて予約開始。 [まーそ いまきいれ](#)

# 特集② 脳神経外科

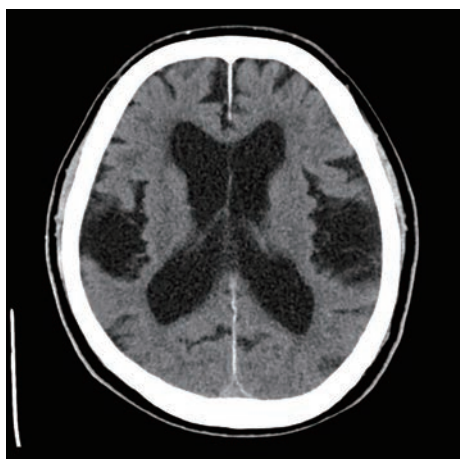
当科で扱う主な疾患としては、「脳卒中」「頭部外傷」「正常圧水頭症」「慢性硬膜下血腫」「脳腫瘍」等があります。「救急」「がん」「周産期」を柱として、急性期医療で地域を支えている当院としては、年間5,516台(2024年)の救急搬送を受け入れています。この中に「脳卒中」「頭部外傷」がしばしば含まれ、緊急手術にも対応しています。

## 正常圧水頭症

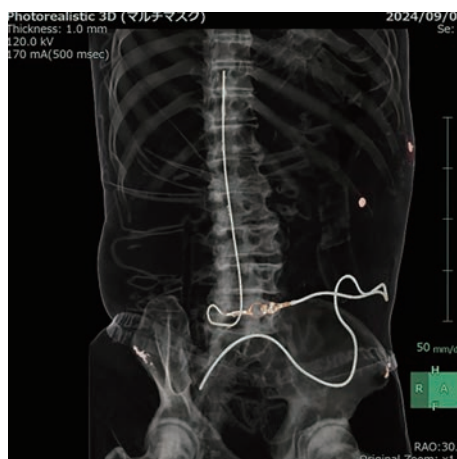
3徴候(認知症、歩行障害、尿失禁)

近年高齢者の転倒が増加しており、搬送時全身CTを施行すると、頭部で脳室拡大を指摘されることが珍しくありません。転倒を繰り返す原因として正常圧水頭症疑いとなれば

- 1週間ほどの検査入院:タッピングテスト(腰椎穿刺で脳脊髄液を30ml排除) 髄液排除で、3徴候の改善具合をみる。
- 改善みられれば、全身麻酔下に腰椎腹腔短絡術(LPシャント術) 2週間ほどの入院。



頭部CT:脳室拡大

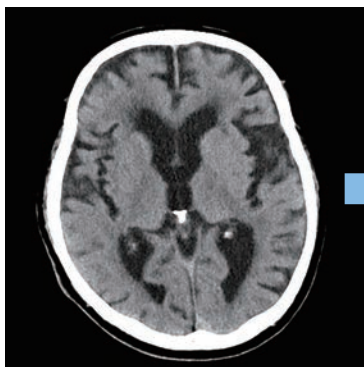


LPシャントチューブ

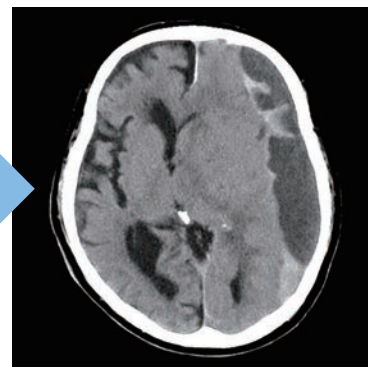
## 慢性硬膜下血腫

頭部打撲後、1~2カ月かけて、頭蓋骨の下にある硬膜と脳の間じわじわと血液がたまる病気

- 局所麻酔下に穿頭ドレナージ術 2週間ほどの入院。



頭部打撲直後



頭部打撲数ヶ月後



### 検査入院(2~3日)

- 脳血管撮影  
カテーテルを使っての動脈造影検査
- 脳血流検査  
RI検査であり、核種を静注して、脳血流の定量を行う。

### 脳ドック(金曜日午前)

採血、検尿、心電図、ABI検査、  
頸動脈エコー、MRI/MRA



### スマート脳ドック(土曜日午前)

インターネットで申し込み、脳MRI施行  
し帰宅。結果は後日郵送される。



### 地域の医療機関の

### みなさまへ

「正常圧水頭症」「慢性硬膜下血腫」は高齢者でしばしばみられ、「治る認知症」の部類に入ります。入院患者・施設入所者で機会があれば、一度頭部CTをおすすめします。

#### 部長 宮之原 修

- 日本脳神経外科学会脳神経外科専門医
- 日本高気圧潜水医学会専門医
- 日本褥瘡学会 在宅褥瘡管理者
- 博士(医学)鹿児島大学

#### 科長 松邨 宏之

- 日本脳神経外科学会脳神経外科専門医
- 博士(医学)鹿児島大学
- 緩和ケア研修修了医

## 当科診療の特徴

いまきいれ総合病院 消化器内科では、外科や放射線科、病理診断科と連携し、診断から治療まで一貫して行っています。急性期の総合病院として、他科疾患合併症を有するリスクの高い患者さんや、緊急処置を要する患者さんの治療に対応しています。

また、地域のがん拠点病院として、質の高いがん医療の提供に努めています。今年度より消化管診療として前田英仁先生、胆膵診療として田ノ上史郎先生を非常勤医師として鹿児島大学より招聘し、充実した診療体制としています。

## 医療機関の皆様へ

関連医療機関の皆様には、平素より大変お世話になり誠にありがとうございます。令和7年度より診療体制が変更となりますが、これまでと同様に消化管腫瘍に対するESD治療を含め、質の高い診療に努めてまいります。

ご紹介患者さんは、できるだけ早めに受診できるように心がけておりますが、急がれる場合はその旨ご連絡いただければ対応させていただきます。至らぬ点もありご迷惑をおかけすることもあるかと思いますが、地域から信頼される質の高い安心安全な診療を目標として、日々精進してまいりますので、今後とも何卒よろしくお願い申し上げます。

## 消化器内科 医師



診療部長  
吉永 英希

- 日本消化器内視鏡学会消化器内視鏡専門医、指導医
- 日本消化管学会胃腸科認定専門医、指導医
- 緩和ケア研修修了医



理事長  
今給黎 和幸

- 日本内科学会認定内科医
- 日本消化器病学会消化器病専門医、指導医
- 日本消化器内視鏡学会消化器内視鏡専門医、指導医
- 日本胆道学会認定専門医、指導医
- 日本人間ドック学会認定医
- 緩和ケア研修修了医 ○博士(医学)鹿児島大学



部長  
矢野 弘樹

- 日本内科学会認定内科医
- 日本内科学会総合内科専門医
- 日本消化器内視鏡学会専門医
- 日本消化器病学会専門医、指導医
- 緩和ケア研修修了医



科長  
山崎 晃裕

- 日本内科学会総合内科専門医
- 日本消化器病学会消化器病専門医
- 日本肝臓学会肝臓専門医
- 緩和ケア研修修了医



医長  
古川 淳一郎

- 日本内科学会認定内科医
- 日本消化器病学会消化器病専門医
- 日本消化器内視鏡学会消化器内視鏡専門医
- 緩和ケア研修修了医



医長  
山内 拓真

- 日本内科学会内科専門医
- 日本消化器内視鏡学会消化器内視鏡専門医
- 日本消化器病学会消化器病専門医
- 難病指定医
- 緩和ケア研修修了医



医師  
尾崎 美憂

- 日本内科学会
- 日本消化器病学会
- 日本消化器内視鏡学会



## 4月入職医師紹介

### いまきいれ総合病院



救急・総合診療科  
科長  
野口 智弘

- 日本外科学会外科専門医
- 医学博士
- 緩和ケア研修修了医



消化器内科  
部長  
矢野 弘樹

- 日本内科学会認定内科医
- 日本内科学会総合内科専門医
- 日本消化器内視鏡学会専門医
- 日本消化器病学会専門医、指導医
- 緩和ケア研修修了医

消化器内科  
医長  
山内 拓真

- 日本内科学会内科専門医
- 日本消化器内視鏡学会消化器内視鏡専門医
- 日本消化器病学会消化器病専門医
- 難病指定医
- 緩和ケア研修修了医



整形外科  
科長  
天辰 愛弓

- 日本整形外科学会整形外科専門医
- 緩和ケア研修修了医

産婦人科  
科長  
和田 美智子

- 日本産婦人科学会産婦人科専門医
- 日本婦人科腫瘍学会婦人科腫瘍専門医
- 日本臨床細胞学会細胞診専門医
- 日本産婦人科学会腹腔鏡技術認定医
- 日本がん治療認定医機構日本がん治療認定医
- 緩和ケア研修修了医

泌尿器科  
科長  
鶴田 雅史

- 日本泌尿器科学会専門医、指導医
- 日本泌尿器内視鏡学会泌尿器腹腔鏡技術認定医
- 日本内視鏡外科学会技術認定医
- 緩和ケア研修修了医

放射線科  
医長  
菊野 秀彦

- 日本医学放射線学会放射線科専門医
- 日本医学放射線学会放射線診断専門医
- 緩和ケア研修修了医

救急・総合診療科  
柚木 健太郎

- 日本外科学会外科専門医
- 日本産業衛生学会専攻医
- 産業医
- 緩和ケア研修修了医

救急・総合診療科  
廣田 綾香

- 日本専門医機構認定 総合診療科専門医
- 認知症サポート医
- 緩和ケア研修修了医

消化器内科  
尾崎 美優

脳神経内科  
中江 健太郎

- 緩和ケア研修修了医

糖尿病内科  
山里 佳

- 緩和ケア研修修了医

消化器外科  
金城 多架良

- 緩和ケア研修修了医

消化器外科  
牧角 顕郎

- 緩和ケア研修修了医

呼吸器外科  
松永 晴貴

- JATECコース修了医
- 緩和ケア研修修了医

整形外科  
里中 優太

整形外科  
清水 翔

- 緩和ケア研修修了医

形成外科  
大塚 智文

- 緩和ケア研修修了医

泌尿器科  
内野 皓史

- 緩和ケア研修修了医

泌尿器科  
藤宮 浩樹

頭頸部・耳鼻咽喉科  
矢野 雅己

- 緩和ケア研修修了医

放射線科  
上村 尚大

- 緩和ケア研修修了医

### 上町いまきいれ病院

総合内科  
医長  
白元 亜可理

- 日本内科学会認定総合内科専門医
- 日本神経学会認定神経内科専門医



眼科  
部長  
白澤 誠

- 日本眼科学会眼科専門医
- 医学博士



脳神経外科

「救急」「がん」  
「周産期」を柱として、  
急性期医療で地域を支えます。



公益社団法人昭利会 IMAKIIRE GENERAL HOSPITAL  
**いまきいれ総合病院**

〒890-0051 鹿児島市高麗町43番25号  
TEL: 099-252-1090 FAX: 099-203-9119  
<https://imakiire.jp/>



当日入院の  
ご依頼(緊急)

**医療機関専用緊急ダイヤル** 救急患者のご紹介(24時間対応)

TEL: 099-203-9115

医療連携全般の  
お問い合わせ

**地域医療連携室**

TEL: 099-203-9110 FAX: 099-203-9101 月～金曜日 8:30～17:00

翌日以降の  
診療予約

**外来予約センター** 診療予約・予約変更

TEL: 099-203-9100 FAX: 099-203-9101 月～金曜日 9:00～17:00

画像検査の  
ご予約

**画像予約センター**

TEL: 099-203-9102 FAX: 099-203-9144 月～金曜日 9:00～12:30 / 13:30～17:00

昭利会理念

協力  
貢献  
向上  
教育



関連施設 **上町いまきいれ病院**

〒892-0854 鹿児島市長田町5番24号  
TEL: 099-222-1800 FAX: 099-226-3366  
<https://kanmachi.imakiire.jp/>



いまきいれ子ども発達支援センター

関連施設 **まある**

〒890-0054 鹿児島市荒田1丁目15-3  
TEL: 099-202-0325 FAX: 099-202-0326

いまきいれ総合病院の  
公式SNSもチェック!

