

●●● 病院概要

I

- 病院概要
- 昭和会の沿革
- 昭和会の組織図
- 今給黎総合病院の現況
- 病院施設概要
- 医師研修施設指定の現状
- 諸制度の指定状況
- 会議・委員会組織図
- 医療設備概要

病院概要

(平成27年3月現在)

名 称	公益財団法人昭和会 今給黎総合病院(いまきいれそうごうびょういん) Imakiire General Hospital
創設者	今給黎 満幸 (いまきいれ みつゆき)
開設者	代表理事 今給黎 尚典 (いまきいれ たかのり)
管理者	院長 昇 卓夫 (のぼり たくお)
所在地	〒892-8502 鹿児島市下竜尾町4番16号(かごしまししもたつおちょう)
代表電話	099-226-2211
代表 FAX	099-222-7906
URL	http://imakiire.jp
病院開設日	1938年(昭和13年)7月 1964年(昭和39年)5月「医療法人昭和会」設立 1965年(昭和40年)7月「財団法人昭和会」設立 2009年(平成21年)12月「公益財団法人昭和会」法人名変更
病床数	450床 (うちICU8床 GCU10床、NICU9床 回復期リハビリテーション病棟33床)
看護基準	7:1
認定施設	厚生労働省地域がん診療連携拠点病院 地域医療支援病院 県へき地医療拠点病院(遠隔医療支援) 県指定地域周産期母子医療センター 基幹型医師臨床研修病院 洋上救急業務支援協力医療機関 厚生労働省 医薬品・医療器具安全性情報協力施設 厚生労働省 DPC 対象病院 県脳卒中情報システム推進事業の情報提供協力医療機関 県町村会指定離島緊急医療対策支援協力医療機関 県エイズ治療拠点病院 県地域周産期医療支援病院 県重症難病医療協力病院(短期入所施設) 痛風治療協力医療機関 鹿児島市高規格救急車指示病院 県救急・災害医療情報システム参加登録病院 県消防・防災ヘリコプター急患搬送(医師搭乗)システム輪番病院 県指定 かごしま子育て応援企業 産科医療補償制度加入医療機関 県女性医師復職研修事業指定病院 各種健診(検診)・予防接種等受託医療機関
関連施設	昭和会クリニック

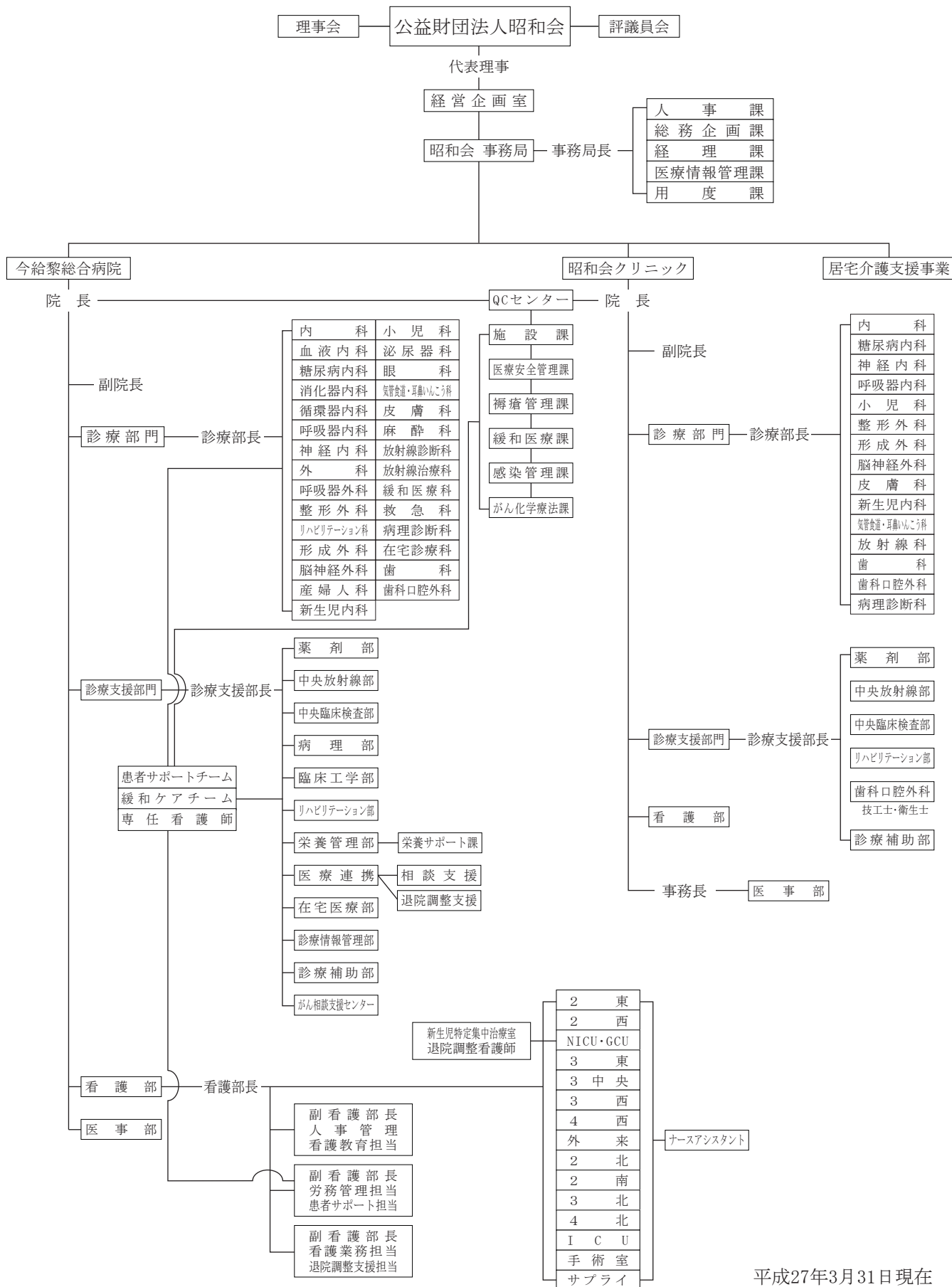
職員数	989名（非常勤134名含）		
有資格者	常勤	非常勤	
	医師	83名	30名
	薬剤師	20名	
	診療放射線技師	23名	
	臨床検査技士	29名	1名
	臨床工学技士	8名	
	理学療法士	49名	
	作業療法士	19名	
	言語聴覚士	9名	
	管理栄養士	8名	
	視能訓練士	4名	
	社会福祉士	3名	
	看護師	465名	7名
	助産師	21名	
	保健師	5名	
	准看護師	21名	2名
診療情報管理士	10名		

標榜科目	27診療科 内科、糖尿病内科、血液内科、神経内科、呼吸器内科、消化器内科、循環器内科、小児科、外科(肝臓・消化器・乳腺・内分泌・小児・肛門)、整形外科、形成外科、脳神経外科、呼吸器外科、皮膚科、泌尿器科、産婦人科、新生児内科、眼科、気管食道・耳鼻いんこう科、リハビリテーション科、放射線診断科、放射線治療科、歯科、歯科口腔外科、麻酔科、救急科、病理診断科
診療受付時間	平日 午前：午前8時00分～午前11時30分 午後：午後1時30分～午後5時00分 土曜（午前のみ） 午前8時00分～午前11時30分
休診日	土曜午後・日曜・祝日・年末年始（12月31日～1月3日）

昭和会の沿革

- 昭和13年 7月 現在地に今給黎医院開設
- 昭和22年 11月 今給黎病院開設(24床)
- 昭和30年 2月 鉄筋コンクリート2階建 病棟増築(41床)
- 昭和32年 6月 65床認可
- 昭和35年 2月 看護婦寮新築
- 昭和35年 5月 80床認可
- 昭和32年 7月 医師住宅新築
- 昭和39年 5月 「医療法人昭和会」設立(120床)
- 昭和39年 7月 救急告示病院指定
- 昭和40年 7月 民法第34条による「財団法人昭和会」設立
- 昭和42年 1月 160床認可
- 昭和44年 4月 鉄筋コンクリート3階建病院新築
- 昭和44年 8月 鉄筋5階建第1看護婦寮・4階建医師住宅2棟新築
- 昭和45年 10月 220床認可
- 昭和47年 10月 鉄筋5階建職員住宅(20世帯)新築
- 昭和50年 12月 鉄筋コンクリート2階建第3女子寮・院内託児所新築
- 昭和53年 10月 鉄筋コンクリート7階建本館新築(300床)
- 昭和54年 3月 325床認可
- 昭和54年 8月 鉄筋コンクリート4階建第2女子寮新築
- 昭和58年 2月 医師住宅4階建新築
- 昭和62年 1月 第4看護婦寮3階建新築
- 昭和62年 9月 別館4階建新築
本館・別館の連絡路として地下道(巾3m)完成
- 昭和63年 1月 450床認可、本館全面改装、総合医療各診療科整備
- 昭和63年 8月 第5看護婦寮4階建新築、男子独身寮2階建新築
- 平成元年 1月 医師研修等3階建新築
- 平成9年 9月 外来患者専用自動管理式駐車場完成
- 平成10年 3月 医局棟3階建新築
- 平成13年 3月 (財)日本医療機能評価機構「認定証」(一般病院種別B)取得
- 平成14年 1月 民間ビル(3階建)、研修棟として購入
- 平成15年 10月 医師臨床研修病院 指定(管理型)
- 平成17年 5月 昭和会クリニック開院(診療録の電子化開始)
- 平成17年 12月 今給黎総合病院(外来診療録の電子化開始)
- 平成18年 8月 歯科・歯科口腔外科開設
- 平成19年 10月 リニアック棟造築(稼働開始)
- 平成21年 12月 「公益財団法人昭和会」へ法人名称変更
- 平成22年 2月 今給黎総合病院(入院診療録の電子化開始)
- 平成24年 4月 厚労省「地域がん診療連携拠点病院」指定
- 平成25年 3月 地域医療支援病院認定

昭和会の組織図



平成27年3月31日現在

今給黎総合病院の現況

(1) 標榜科目(27 診療科)

内科, 糖尿病内科, 血液内科, 神経内科, 呼吸器内科, 消化器内科, 循環器内科, 小児科, 外科 (肝臓・消化器・乳腺・内分泌・小児・肛門), 整形外科, 形成外科, 脳神経外科, 呼吸器外科, 皮膚科, 泌尿器科, 産婦人科, 新生児内科, 眼科, 気管食道・耳鼻いんこう科, リハビリテーション科, 放射線診断科, 放射線治療科, 歯科, 歯科口腔外科, 麻酔科, 救急科, 病理診断科

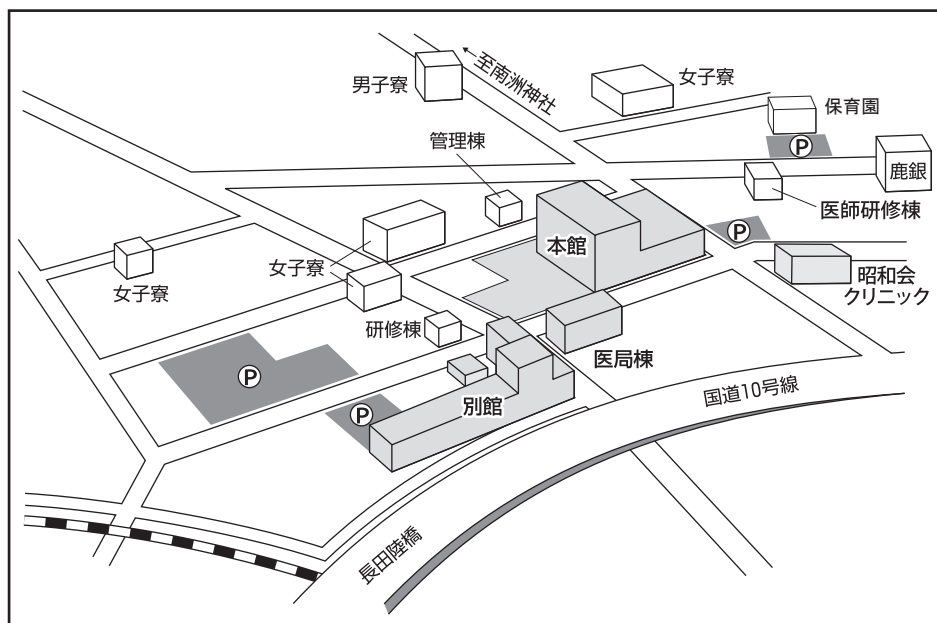
(2) 許可病床数 一般病床 450 床

病棟	病室数	病床数	主な診療科	
本館	2 F 西	12	19	産婦人科
	NICU-GCU	2	19	新生児内科
	2 F 東	18	61	外科, 消内, 形成
	3 F 西	19	43	呼内, 呼外, 緩医
	3 F 中	7	37	循内, 糖内, 整形
	3 F 東	12	37	脳外, 泌尿
	4 F 西	10	31	眼科, 形成
別館	I C U	1	8	外科, 麻酔科
	2 F 北	13	45	放射線科, 総内
	2 F 南	10	43	神経内科, 皮膚科
	3 F 北	11	33	整形外科
	3 F 南	10	50	整形外科
	4 F 北	9	24	小児科, 歯科口腔外科 気管食道・耳鼻いんこう科
	合計	134	450	

(3) 施設の概要

		敷地	建物
病院	本館	3,407.3 m ²	10,542.6 m ²
	別館	3,656.2	5,531.5
	医局棟	290.1	546.8
福利厚生施設	研修棟	156.6	280.1
	医師研修等	224.2	523.9
	第1女子寮	616.8	1,329.7
	第2 "	987.8	2,243.0
	第3 "	1,000.2	521.2
	第4 "	286.6	535.8
	第5 "	200.6	409.9
管理棟	男子寮	1,582.0	433.5
	保育園 (第3寮と同敷地)		157.1
患者専用駐車場	2,632.5	—	
医療関連施設建設予定地	81,642.0	—	
患者用駐車場	170台収容可		

(4) 病院及び関連施設配置図



H27.3.31 現在

病院施設概要

本館

7 F	・会議室・和温療法室・患者図書室 ・高気圧酸素治療室・臨床工学部
6 F	・中央手術室6室(手術台8台)
5 F	・ICU室(8床)・サブライセンター
4 F	・病理部・看護部長室・言語聴覚室・当直室 ・病棟(眼、形)・ナースステーション(4F 西) ・病床管理部
3 F	・病棟(呼内、呼外、緩医、循内、糖内、整、脳外、泌) ・ナースステーション(3F 西、3F 中、3F 東)
2 F	・病棟(産婦、周産母子、外、消内、形) ・ナースステーション(2F 西、2F 東、NICU・GCU) ・薬剤部薬剤管理室
1 F	・総合案内・患者サポート相談室 ・総合受付・薬剤部・医事部 ・救急室・総合処置室・外来化学療法室 ・各科外来診療室・薬品情報室 ・内視鏡室(消化器)・がん相談支援センター ・外来検査室・心電図室 ・新入院患者様待合室・家族控室(ICU・手術)
B 1	・放射線科外来診察室・中央放射線部 ・画像診断室・診療情報管理部 ・中央監視センター・自家発電装置室 ・高圧変電室・空調機械室・売店
B 2	・前立腺シード室

医局棟

3 F	カンファレンスルーム・医局
2 F	医局・院長室
1 F	医局・当直室

管理棟

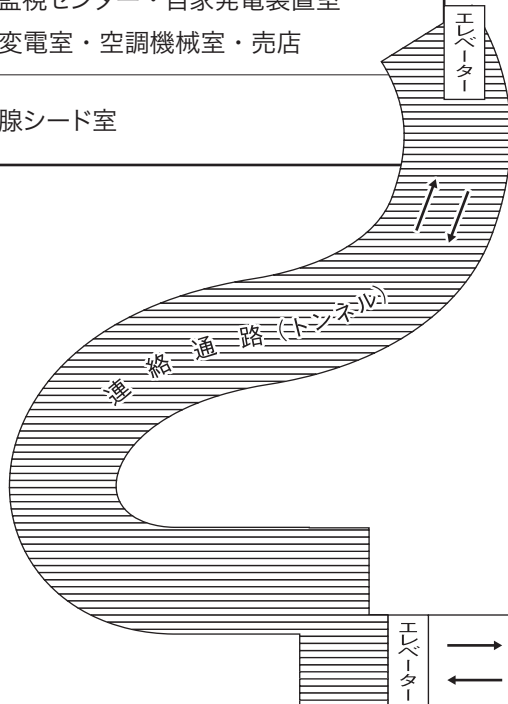
3 F	医療相談室・地域医療連携室・感染管理課 医療安全管理課・褥瘡管理課・緩和医療課 がん化学療法課
2 F	在宅医療部・看護師控室
1 F	公益財団法人昭和会 事務局

研修棟

3 F	研修室
2 F	研修室
1 F	テナント

別館

4 F	・病棟(小、気・耳、歯口外) ・ナースステーション(4F 北)
3 F	・病棟(整) ・ナースステーション(3F 北、3F 南)
2 F	・病棟(放、総内、神内、皮) ・ナースステーション(2F 北、2F 南)
1 F	・中央臨床検査部・リニアクセンター ・生理検査室(心エコー・脳波・筋電図) ・栄養管理室・調理室・浴場
B 1	・講義室(大ホール) ・機能訓練室(理学・作業・言語) ・ハーバードタンク室 ・洗濯室・リハビリテーション部
B 2	・気管支鏡準備室 ・病理解剖室・霊安室



医師研修施設指定の現状

S58.	4.	11	日本整形外科学会・専門医研修施設
S63.	1.	1	日本泌尿器科学会・専門医教育施設
S63.	9.	1	日本眼科学会・専門医研修施設
H2.	5.	18	日本麻酔科学会・麻酔科標榜研修施設
H2.	12.	19	日本内科学会・認定医教育関連病院
H3.	4.	1	日本医学放射線学会・専門医修練機関
H3.	4.	1	日本耳鼻咽喉科学会・専門医研修施設
H4.	7.	13	日本脳神経外科学会・専門医指定訓練場所
H7.	3.	22	日本形成外科学会・認定医研修施設
H7.	5.	10	日本呼吸器外科学会・専門医認定制度施設
H7.	11.	21	日本外科学会・専門医制度修練施設
H8.	4.	1	日本病理学会・認定病理制度登録施設
H13.	7.	30	日本胸部外科学会・認定医認定制度関連施設
H14.	4.	1	日本皮膚科学会・専門医研修施設
H15.	4.	1	日本神経学会・専門医制度教育関連施設
H15.	4.	1	日本臨床細胞学会・認定施設
H16.	4.	1	日本周産期新生児医学会・周産期(新生児)専門医暫定研修施設
H17.	2.	11	日本脳卒中学会 専門医研修教育施設
H17.	12.	1	日本消化器内視鏡学会・専門医指導施設
H18.	4.	1	日本周産期・新生児医学会 周産期(母胎・胎児)専門医暫定研修施設
H19.	10.	24	日本放射線腫瘍学会 認定施設
H19.	11.	1	日本がん治療認定医機構 認定研修施設
H20.	4.	1	呼吸器外科専門医合同委員会・基幹施設
H20.	4.	1	日本泌尿器科学会・基幹教育施設
H20.	12.	20	日本呼吸器学会・専門医制度関連施設
H21.	4.	1	日本集中治療医学会・専門医研修施設
H21.	4.	1	日本血液学会・認定研修施設
H21.	10.	1	日本産婦人科学会・専門医制度卒後臨床研修指導施設
H21.	10.	1	日本口腔外科学会・専門医制度研修施設
H22.	1.	1	日本救急医学会・専門医指定施設
H23.	1.	1	日本消化器外科学会・専門医研修施設
H23.	7.	1	日本胆道学会・指導医制度指導施設
H24.	1.	1	日本消化器病学会・専門医制度認定施設
H24.	11.	1	PEG・在宅医療研修会 専門胃瘻造設施設 (~H25.6)
H25.	1.	13	日本手外科学会研修施設
H26.	1.	1	日本IVR学会専門医修練施設

その他の施設認定

H16.	8.	1	マンモグラフィ検診精度管理中央委員会 認定施設
H17.	4.	1	日本栄養療法推進協議会NST稼動施設
H17.	11.	1	日本静脈経腸栄養学会NST稼動施設
H23.	2.	17	日本静脈経腸栄養学会NST専門療法士取得 実施修練施設
H23.	4.	1	日本臨床衛生検査技師会・精度管理保証施設

H27.3現在

諸制度の指定状況

● 各種法による当院の取扱指定状況

1. 保険医療機関
2. 国民健康保険医療取扱機関
3. 労災保険指定病院
4. 労災保険二次健診等給付病院
5. 生活保護法指定病院
6. 介護保険法「居宅介護支援事業所」指定病院
7. 生活保護法「居宅介護支援事業所」指定病院
8. 障害者自立支援法「更生医療」「育成医療」指定病院（整形外科・形成外科・耳鼻咽喉科・腎臓・免疫・口腔に関する医療）
9. 障害者自立支援法「精神通院医療」指定病院（神経内科に関する医療）
10. 感染症法（第37条の2）指定病院
11. 原子爆弾被爆者医療法一般疾病医療取扱病院
12. 母子保護法指定病院「不妊手術」
13. 特定疾患治療研究事業に係る医療指定病院
14. 小児慢性特定疾患治療研究事業に係る医療指定病院
15. 先天性血液凝固因子障害等治療研究事業に係る医療指定病院
16. 母子保健法指定病院「養育医療」
17. 出入国管理及び難民認定法指定病院
18. 救急告示病院

● 九州厚生局による当院の許認可事項

○ 基本診療料の施設基準等

- 一般病棟入院基本料(7対1)
- 総合入院体制加算
- 臨床研修病院入院診療加算（基幹型）
- 救急医療管理加算
- 超急性期脳卒中加算
- 妊産婦緊急搬送入院加算
- 診療録管理体制加算
- 医師事務作業補助体制加算25:1
- 急性期看護補助体制加算25:1
- 急性期看護補助体制加算の注3に掲げる看護職員夜間配置加算
- 重症者等療養環境特別加算
- 緩和ケア診療加算
- がん診療連携拠点病院加算
- 医療安全対策加算
- 感染防止対策加算1
- 感染防止対策地域連携加算
- 褥瘡ハイリスク患者ケア加算
- ハイリスク分娩管理加算
- ハイリスク妊娠管理加算
- 退院調整加算
- 救急搬送患者地域連携紹介加算
- 救急搬送患者地域連携受入加算
- 呼吸ケアチーム加算
- データ提出加算2
- 特定集中治療室管理料4
- 新生児特定集中治療室管理料1
- 新生児治療回復室入院医療管理料
- 小児入院医療管理料5
- 患者サポート体制充実加算
- 栄養サポートチーム加算
- 新生児特定集中治療室退院調整加算
- 回復期リハビリテーション入院料3

○特掲診療料の施設基準等

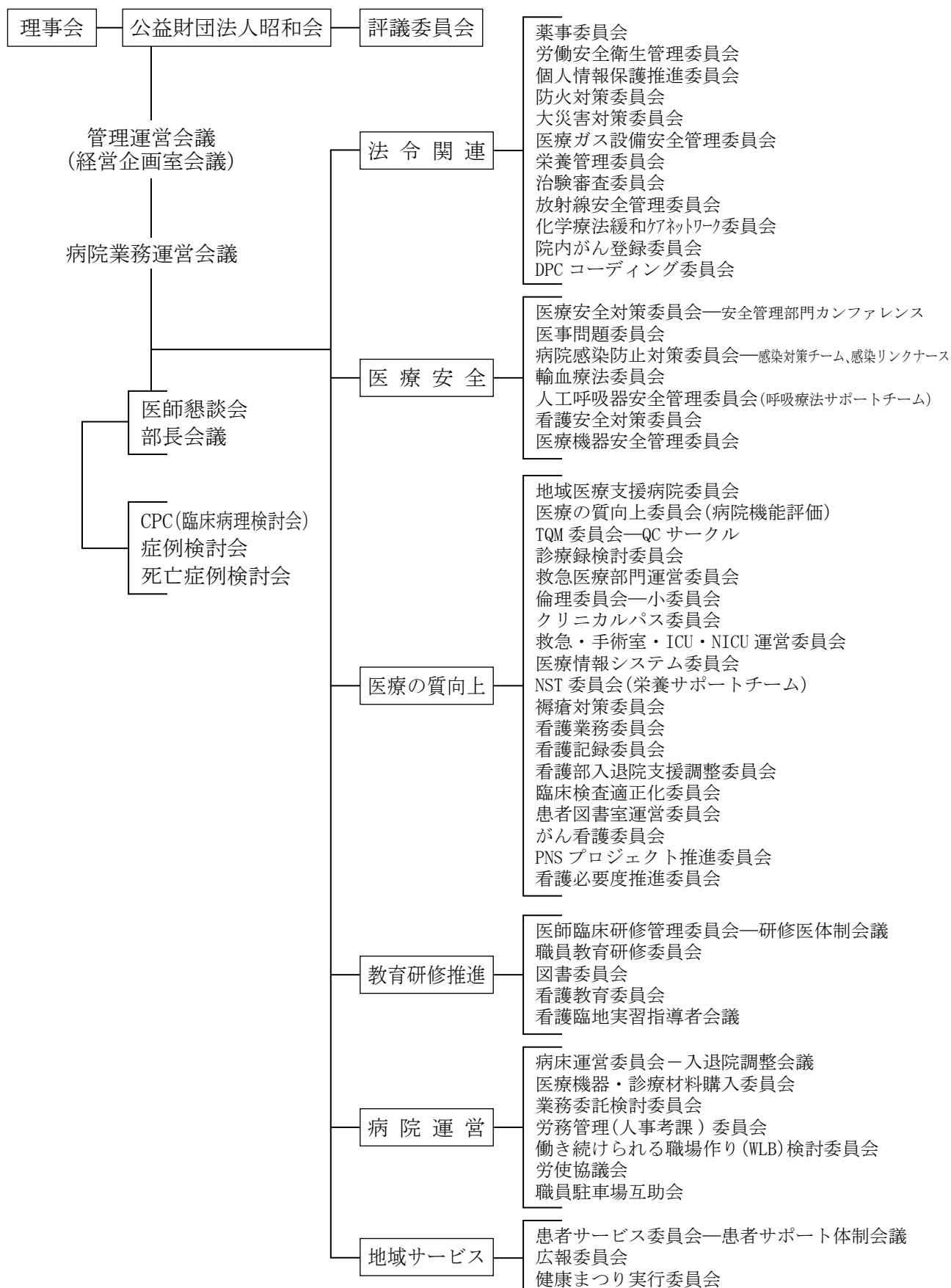
がん性疼痛緩和指導管理料
 がん患者指導管理料1, 2, 3
 外来緩和ケア管理料
 院内トリアージ実施料
 夜間休日救急搬送医学管理料
 外来リハビリテーション診療料
 外来放射線照射診療料
 ニコチン依存管理料
 開放型病院共同指導料
 地域連携診療計画管理料
 がん治療連携計画策定料
 がん治療連携管理料
 薬剤管理指導料
 医療機器安全管理料1, 2
 在宅訪問看護・指導料
 持続血糖測定器加算
 H P V核酸固定検査
 検体検査管理加算 (IV)
 時間内歩行試験
 皮下連続式グルコース測定
 神経学的検査
 C T透視下気管支鏡検査加算
 画像診断管理加算1
 画像診断管理加算2
 CT撮影及びMRI撮影
 冠動脈CT撮影加算
 放射線治療専任加算
 高エネルギー放射線治療
 1回線量増加加算
 病理診断管理加算1
 大腸CT撮影加算
 抗悪性腫瘍剤処方管理加算
 外来化学療法加算1
 無菌製剤処理料
 脳血管疾患等リハビリテーション料 (I)
 運動器リハビリテーション料 (I)
 呼吸器リハビリテーション料 (I)
 がん患者リハビリテーション料
 組織拡張器による再建手術
 乳がんセンチネルリンパ節加算1
 緑内障手術
 網膜再建術
 腹腔鏡下肝切除術
 腹腔鏡下膵体尾部腫瘍切除術
 腹腔鏡下膀胱悪性腫瘍手術
 腹腔鏡下前立腺悪性腫瘍手術
 ペースメーカー移植術及びペースメーカー交換術
 医科点数表第2章第10部手術の通則5及び6に掲げる手術
 医科点数表第2章第10部手術の通則の16に掲げる手術
 胃瘻造設時嚥下機能評価加算
 輸血管理料 I
 輸血適正使用加算
 人工肛門・人工膀胱造設術前処置加算
 麻酔管理料 (I)
 外来放射線治療加算
 直線加速器による定位放射線治療

●その他の取扱指定状況

1. 医師臨床研修病院 (基幹型)
2. 歯科医師臨床研修病院 (協力型)
3. 洋上救急業務支援協力医療機関
4. 厚生労働省 医薬品・医療器具安全性情報協力施設
5. 厚生労働省 D P C対象病院
6. 県脳卒中情報システム推進事業の情報提供協力医療機関
7. 県町村会指定離島緊急医療対策支援協力医療機関
8. 県エイズ治療拠点病院
9. 県へき地医療拠点病院 (遠隔医療支援)
10. 県重症難病医療協力病院 (短期入所施設)
11. 痛風治療協力医療機関
12. 鹿児島市高規格救急車指示病院
13. 県救急・災害医療情報システム登録病院
14. 県広域災害医療情報システム (EMIS) 登録病院
15. 県消防・防災ヘリコプター救急搬送医師搭乗システム輪番病院
16. 県指定 かごしま子育て応援企業
17. 市指定 にこにこ子育て応援隊認定企業
18. 産科医療補償制度加入医療機関
19. 県女性医師復職研修事業指定病院
20. 県地域周産期医療支援病院
21. 県指定 地域周産期母子医療センター
22. 厚生労働省指定 地域がん診療連携拠点病院
23. 県指定 地域医療支援病院
24. 各種健診 (検診) ・予防接種等受託医療機関

H27.3現在

会議・委員会組織図



平成27年3月31日 現在

医療設備概要

(放射線部門)

※印：今年度購入(新設・更新)
病棟・手術室・外来部門は除く

検査室名等		メーカー	機種名	台数
1	一般撮影室(I)	島津 キャノン	(1)UD-150L-30	1
			(2)CXDI-22(臥位用X線デジタルカメラ)	1
			(3)CM-100(超音波骨密度測定)	1
2	一般撮影室(II)	島津 キャノン	(1)UD-150L-30 (2)CXDI-11(立位用X線デジタルカメラ)	1 1
第1 操作通路	CR	コダック	※(1)EliteCR (2)CR850	2
5	FPD式X線テレビ室(Cアーム)	日立	SF-VA2000FP(Versi Flex)	1
6	FPD式X線テレビ室	日立	EXAVISTA	1
7	X線CT室(II)	日立	SCENARIA(64列MDCT)	1
8	アンギオ・DSA室	フィリップス	Allura Xper FD20	1
A9	X線CT室(I)	フィリップス エーディア	Brilliance64(64列MDCT)	1
			※プロットCO2(CT-C用)	1
10	MR I室	日立	ECHOLON Vega(1.5テスラ)	1
11	RI室	フィリップス	BRIGHTVIEW(特)	1
13	乳房専用室	ローラッド	(1)M-IV	1
			(2)マルチケアー・マンモトーム(組織生検)	1
14	前立腺シード室	バリアン 東芝	(1)バリシード	1
			(2)クリアスコープ9000	1
第2 操作通路	レーザーイメージャー	コダック	ドライビュー8900	1 1
受付・画像処理		テクマトリックス 富士	画像ネットワークシステム(PACS・検像システム) VINCENT(3Dワークステーション)	1式 1式
手術室 ・外科用イメージ ・ポータブル		東芝 GE シーメンス	(1)SXT-1000A	1
			(2)Brivo OEC 850	1
			(3)モビレット プラスHP	1
本館病棟(ポータブル)		シーメンス	モビレット プラス	1
別館病棟(ポータブル)		シーメンス	モビレットXP Hibrid	1
リニアックセンター		エレクタ フィリップス	(1)プリサイズ トリートメント システム (2)ピナクル	1 1

(検査部門)

コーナー	機器名称	メーカー	用途	台数
血液一般	※クリニテックアドバンタス コアプレスタ2000	シーメンス・メディカル・ソリューションズ	尿定性検査	1
	※総合血液学検査装置ADVIA2120i	積水メディカル	血液凝固項目	1
	自動血沈計 モニター20	シーメンス・メディカル・ソリューションズ	血液像、血算項目他	1
	遠心分離器2010	常光	血沈測定	1
	双眼顕微鏡 BH2	クボタ	遠心作業	2
	血小板凝集能測定装置 MCM HEMA TRACER 313M	オリンパス	血液像、尿沈査他	3
	集細胞遠心装置サイト・スピン4	エル・エム・エス	ADP、コラーゲン	1
	骨髓像分類計数装置F510	サーモフィッシュサイエンティフィック	遠心器	1
		ERMA INC	骨髓像分類	1
生化学	JCA-BM9130	日本電子	生化学項目・免疫項目	1
	Toxinometer NX	和光	BDグルカン、エンドトキシン	1
	AIC全自動測定装置HA-8170	アークレイ	HbA1c、HbA1c	1
	OSMOSTAT OM6020	アークレイ	血液、尿、OSM	1
	分光光度計	エルマ	生化学他定量測定項目	1
	超低温フリーザー(-80℃)	日本フリーザー	凍血保存用(血清、リコール等)	1
	DRI-CHEM100	フジフィルム	NH3測定	1
	血中薬物濃度測定器Viva-E	シーメンス	ジゴキシン他7項目測定	1
	※RAPID Point 500	シーメンス	血ガスPH PCO2 PO2他	1

コーナー	機 器 名 称	メ ー カ ー	用 途	台数
生 化 学	遠心分離器2010・2410・※4000	クボタ	血清分離	3
	※cobas h232	ロシュ・ダイアグノスティクス	トロポニンT	1
	業務用冷凍冷蔵庫	ナショナル	試薬管理・血清保存	1
	THERMOSTATION TS100	和光	血清不活化用保温器(B-Dエンド)	1
	SDA 0080	オルガノ	蒸留装置	1
	※全自動免疫血清測定器AIA-2000ST	東ソー	腫瘍マーカー、ホルモン測定	1
	冷却遠心器	KUBOTA2800	血清分離	1
	mini VIDAS	日本ビオメリユー	HIV、風疹、トキソ、E2、他	1
	全自動化学発光酵素免疫測定システム ルミパルスG1200	富士レビオ	感染症検査	1
	輸血免疫血清	ヘモクイックAC-185	テルモ	自己血採血装置
全自動洗浄器 MC450		日立	交差試験等セルウォッシュャー	1
サンフュージュ遠心器		三光純薬	交差試験専用遠心器	1
遠心分離器 2010		クボタ	血清分離	1
BIO-RAD輸血システム		BIO-RAD	輸血管理システム	1
ID-Gelstation		BIO-RAD	輸血検査システム	1
マイクロダイピングシステム用恒温器		BIO-RAD	輸血検査	1
マイクロダイピングシステム用遠心器		BIO-RAD	輸血検査	1
HS-12遠心器		コクサン	血液型、交差試験専用遠心器	1
恒温槽TR-S		アズワン	交差試験用恒温槽	1
テルモチューブシーラーAC-155		テルモ	自己血用チューブシーラー	1
FFPバッグ解凍器FP-40		Meditex	FFP解凍	1
外来検査室	自動採血管準備装置 BC-ROB0-686	テクノメディカ	採血管準備	1
	※クリニテックアドバンタス	シーメンス・メディカル・ソリューションズ	尿定性検査	1
	遠心分離器 2010、4200	クボタ	血清分離	2
	※cobas h232	ロシュ・ダイアグノスティクス	トロポニンT	1
	双眼顕微鏡BH-2	オリンパス	尿沈査	1
RPAID Point 500	シーメンス	血ガスPH PCO2 PO2他	1	
生理検査室	ホルター心電計	日本光電	24h 心電図	5
	ホルター心電図解析装置 DSC3100	日本光電	24h 心電図解析	1
	呼吸機能自動解析装置 FUDAC-77	フクダ電子	肺気量分画・フローボリューム他	1
	脳波計(18ch)	日本光電	脳波	1
	ポータブル用脳波計(14ch)(誘発電位検査装置付)	日本光電	脳波・ABR	1
	節電図・誘発反応検査装置	日本光電	節電図・ABR・SEP他	1
	磁気刺激装置	セルコム・日本光電	誘発反応刺激	2
	携帯用自動血圧モニター	日本光電	24hr 自動血圧計	1
	レポートジェネレーター	日本光電	24hr 自動血圧計解析	1
	VaSera VS-3000TE(血圧脈波検査装置)	フクダ電子	心電図・CAVI・ABI・TBI検査	1
	自動解析装置付心電計	フクダ電子	心電図	3
	パルスオキシメータ	タインヘルスケアジャパン	パルスオキシメータ	1
	ネイタスアルゴ3i	アトムメディカル	聴覚誘発反応測定装置	1
	脳波計(NICU用)	日本光電	脳波	2
	携帯型心電計	デイリーケアバイオメディカル	心電図	1
	電気味覚計	リオン	味覚計	1
	イベントレコーダー	日本ライフライン	心電図	2
	赤外分光分析装置	大塚製薬	ピロリ感染	1
	ウォッチパット	フィリップス	睡眠評価装置	1
I C U	自動解析装置付き心電計	日本電気三栄	心電図・CVRR	1
	輸液ポンプ TE171	テルモ株式会社	輸液ポンプ	11
	輸液ポンプ OT-808	株式会社JMS	輸液ポンプ	15
	シリンジポンプ TE-351	テルモ株式会社	シリンジポンプ	12
	IntelliVue MP70	フィリップス	生体情報モニタ	8
	IntelliVue X2 MMS	フィリップス	生体情報モニタ	1
	頭蓋内圧モニタ ICPエクスプレス	ジョンソンアンドジョンソン	生体情報モニタ	1
	パルスオキシメータ N-550	コヴィディエンジャパン	ネルコア	3
	除細動装置ハートスタート M4735A	フィリップス	除細動装置	1
	ECG8300	日本光電	心電図	1
	血液凝固計ヘモクロン401	平和物産	臨床検査機器(血液凝固測定装置)	1
	ABL90FLEX	ラジオメーター株式会社	血液ガス分析装置	1
	人工呼吸器 PB-840	コヴィディエンジャパン	人工呼吸器	4
	人工呼吸器 エビタXL	ドレーゲルメディカル	人工呼吸器	1

コーナー	機 器 名 称	メ ー カ ー	用 途	台数
I C U	人工呼吸器 エングストローム ケアステーション	GEヘルスケア	人工呼吸器	1
	メディサームII	GAYMAR	高・低体温維持装置	1
	アトムソニックライザー305	アトムメディカル	超音波 ^{初^{ライフ}}	3
	個人用透析装置DBBシリーズ	日機装株式会社	血液透析装置	4
	RO水製造装置NEWΩ	IMS	透析用RO水製造装置	1
	気管支ファイバースコープ P-20	オリンパス株式会社	気管支内視鏡	1
	吊下げ式体重計スケルトロニクス モデル2001	ウベ循環	体重計	1
	フットポンプSCDエクस्प्रेस	コヴィディエンジャパン	コヴィディエンジャパン(シャウト)	1
細菌室	全自動細菌検査システム(マイクロスキャン)	シーメンス・メディカルソリューションズ	一般細菌同定、感受性	1
	全自動オートクレーブ	平山	滅菌	1
	ふらん器	池本理化	培養器	2
	顕微鏡 BX50	オリンパス	グラム染色・抗酸菌染色他	1
	クラスII生物キャビネット	日本エアアテック	安全キャビネット	1
	顕微鏡Ni-U	ニコン	グラム染色・抗酸染色他	1
BACTEC 9050	日本ペクトン・ディッキンソン	全自動血液培養検査	2	
病理検査室	Synergy UV	日本ミリポアリミテッド	蒸留水作成	1
	解剖台 (PM-S-3型)	ホザナ	病理解剖	1
	ディスプレイング・コンソール	ティシューテック	包埋	1
	クライオ・コンソール	ティシューテック	冷却(包埋カセット)	1
	臓器撮影台CPM-2000	コメット, 白井松	写真撮影	2
	超低温フリーザー MDF-190AT	サンヨー	凍結保存	1
	超低温フリーザー MDF-U281AT	サンヨー	凍結保存	1
	Elix UV3	日本ミリポアリミテッド	蒸留水作成	1
	マイクロトーム	ヤマト	パラフィン標本薄切	2
	パラフィン溶融器	サクラ	パラフィン溶融	1
	浮卵器(37℃)	サクラ	染色反応	1
	最高級写真顕微鏡 (PROVIS)AX-80	オリンパス	組織顕微鏡用	1
	卓上小型遠心器 (クボタ2420)	クボタ	遠心器	1
	安全キャビネット	エアテック	検体処理	2
	オートクレーブ	サクラ	免疫染色	1
	PCRサイクラー	フナコシ	PCR	1
	クライオ3D	ティシューテック	凍結標本作製	1
	VIP5ジュニア	ティシューテック	脱水、透徹	1
	PCRサイクラー PC818	アステック	PCR	1
	冷却遠心器 3500	クボタ	PCR	1
	ブロックインキュベーター BI-525A	アステック	PCR	1
	VENTANA BenchMark ULTRA	ロッシュ	免疫染色	1
	HISTOSTAINER36A	NICHIREI	免疫染色	1
	HEAT PROII	NICHIREI	免疫染色	1
	LEICA BOND-III	Leica	免疫染色	1
	Histo-Tek Air-Pro	サクラ	局所排気装置	1
	Tissue-Tek Glas	サクラ	自動封入装置	1
	NANO DROP	Thermo	PCR	1
	遺伝子解析装置アニデンシー™ IS-5320	arkray	遺伝子変異解析	1
	Maxwall®ib AS2000	Promega	核酸抽出	1
バーチャルスライド装置 Fino	CLARO	組織顕微鏡用	1	
FINE FROST PRINTER MINI	マツナミ	スライドガラス印字	3	
内視鏡室	胃ファイバースコープ(電子)	オリンパス	胃精密検査	8
	胃ファイバースコープ(処置用)	オリンパス	処置用	1
	胃ファイバースコープ(XP-260N)	オリンパス	経鼻内視鏡	1
	十二指腸ファイバースコープ(電子)	オリンパス	膵胆管造影	2
	大腸ファイバースコープ	オリンパス	大腸精密検査	4
	超音波ファイバースコープ	オリンパス	食道・胃・十二指腸	1
	気管支ファイバースコープ	オリンパス	気管支	2
	気管支ビデオスコープ	オリンパス	気管支	3
	光源装置	オリンパス	光源	4
	自動洗浄機	J&J	洗浄(気管支鏡室4/内視鏡室1)	5
	自動洗浄機	オリンパス	洗浄	2
	※小腸カプセル内視鏡ワークステーション	Given	小腸カプセル検査読影	1
	高気圧酸素治療室	高気圧酸素治療装置	川崎エンジニアリング	高気圧酸素治療