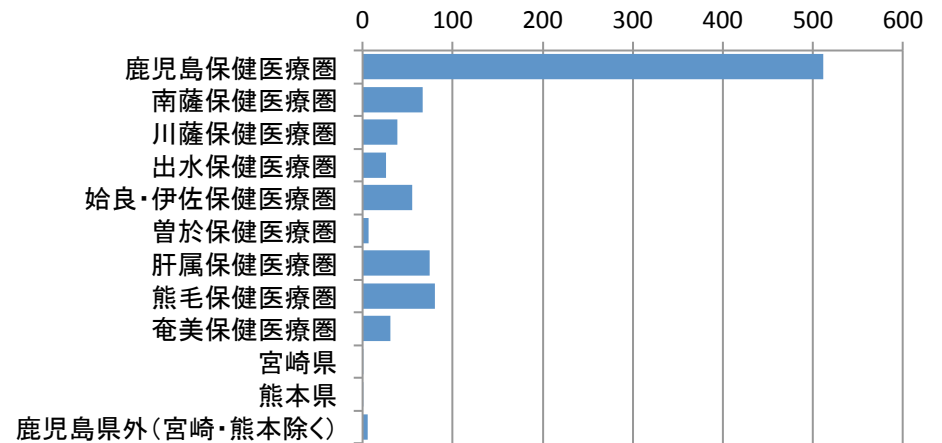


6-2.医療圏別登録件数(大分類別)

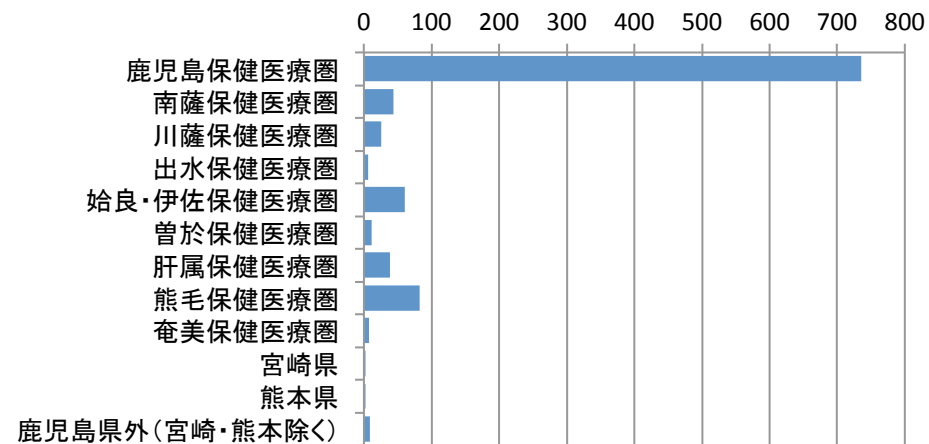
大分類内訳

呼吸器系	気管支・肺、胸腺、心臓・縦隔・胸膜
女性生殖器	外陰、子宮頸、子宮体部、卵巣
消化器系	胃、肝・肝内胆管、その他胆道、結腸(直腸含む)、小腸、食道、胆嚢、膵
造血器系	悪性リンパ腫、骨髄異形成症候群、多発性骨髄腫、白血病
男性生殖器	陰茎、精巣、前立腺
泌尿器系	膀胱、腎、腎盂、その他泌尿器

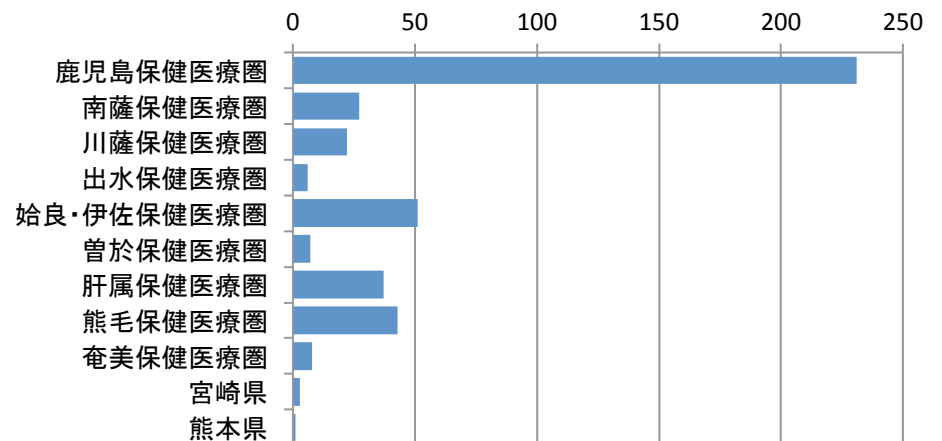
呼吸器系



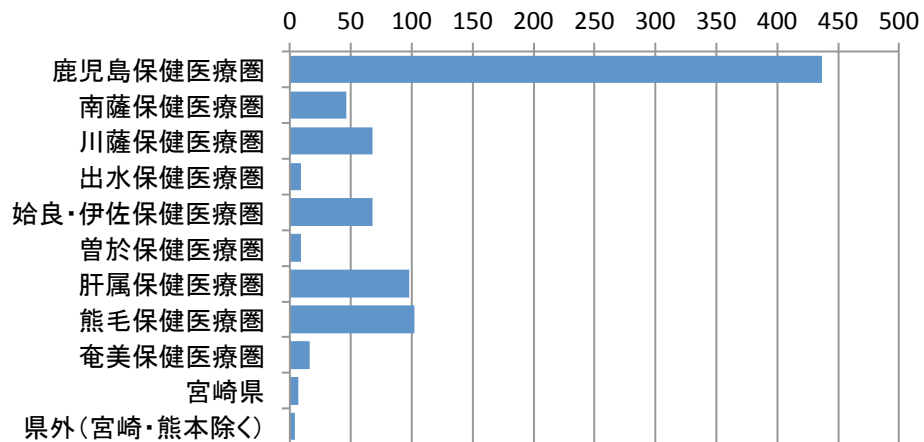
消化器系



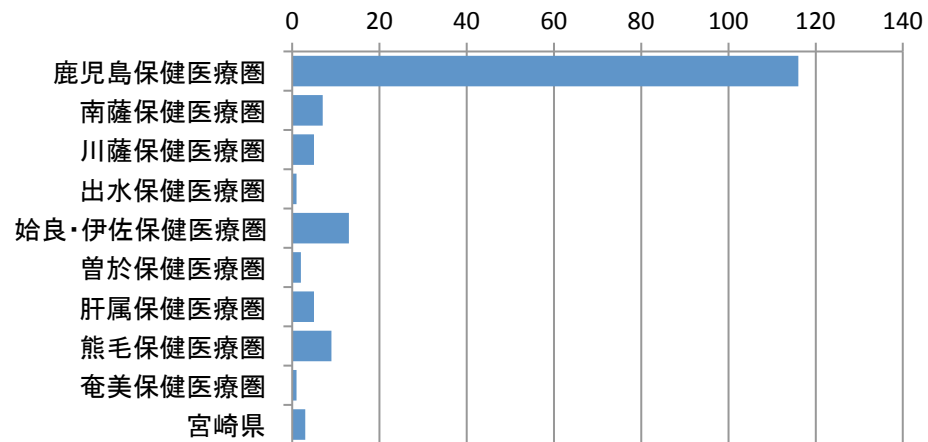
泌尿器系



男性生殖器系



女性生殖器系



造血器系

